



# Geração de leads online.

FOCO EM PERFORMANCE

**92% das empresas que investiram em *inteligência digital* tiveram retorno positivo.** Você é uma delas? A partir da Inteligência Artificial e nossa parceria com Google e Redes Sociais, geramos leads qualificados.

Quem somos



[Veja o blog](#)

# Sobre a internet

BRASIL 2017

**93% das decisões de compra são influenciadas pelas redes sociais.**

90 milhões de usuários nas redes sociais.

**168 milhões de smartphones**

Brasil é o 3º país no mundo que mais passa tempo na internet.

**69,3% das empresas brasileiras**

Utilizam estratégias de SEO.

**Melhorias de conteúdo**

**aumentam o tráfego em até**

**2.000% - Marketing Sherpa**

# Nossos clientes



SONY

LORENZETTI

GARMIN

ELEMIDIA

sansuy

Saraiva

Claro-Brazil

MACCAFERRI

SEXY

smart fit  
A academia inteligente.

SONY  
PRODU7ORA  
love.technology

FOGO DE CHÃO  
BRAZILIAN STEAKHOUSE

Pettenati  
Pettenati S.A. Indústria Têxtil

Manole  
Educação

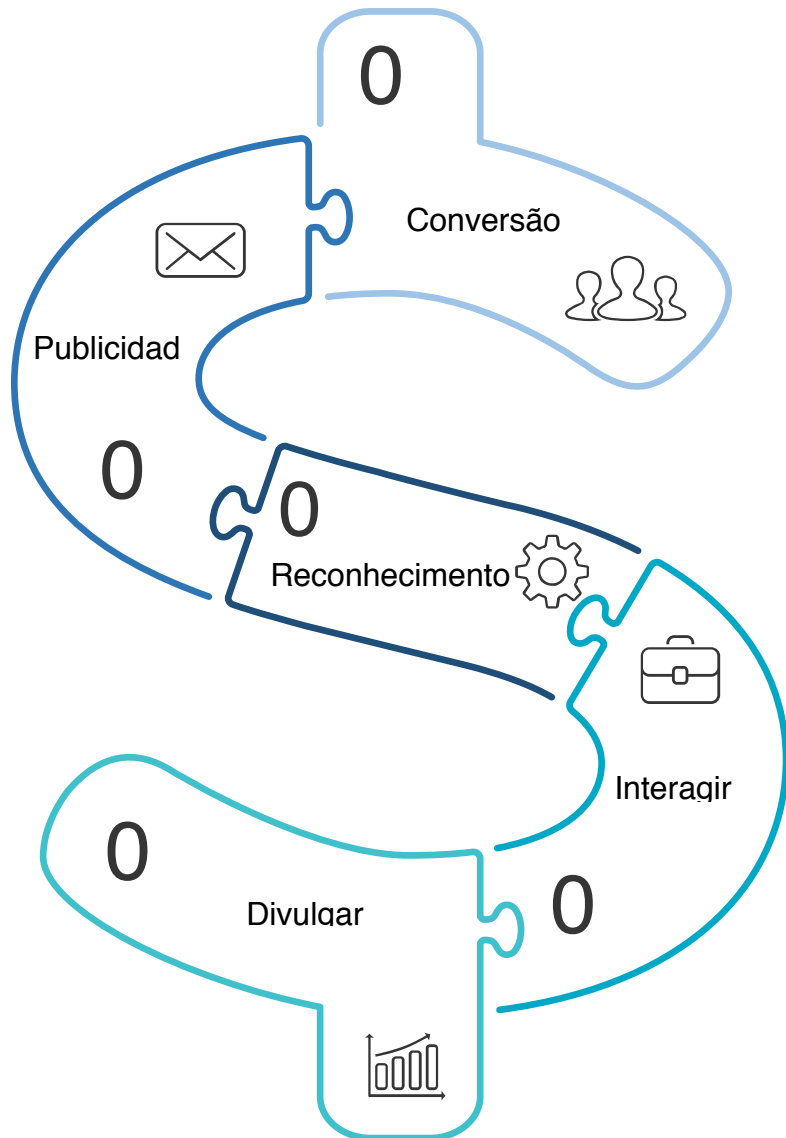
# O objetivo é gerar leads, através da Inteligência Artificial dos buscadores e redes sociais.

Saiba mais

*Brasileiros passam mais de 9 horas diárias na internet.*

*130 milhões de brasileiro utilizam o Facebook.*

*62% dos brasileiros utilizam internet.*



# Estratégia

Criamos três campanhas iniciais para maximizar a taxa de preenchimento dos formulários.

- Com foco no perfil do público alvo.
- Remarketing, impacta visitantes do site e fanpage
- IA., impacta internautas com perfil parecido dos que preencheram.

## Principais benefícios

- Redução no investimento de mídia
- Segmentação do público por interesse
- Aumento no engajamento orgânico

**Setup**

Configuração e integração do Google e Facebook ads com o site do cliente.



**Planejamento**

São criadas as peças das campanhas, CTA's e formulários de contatos.



**Integração**

É possível direcionar os dados dos leads diretamente para os emails ou sistemas desejados.



**Melhorias (gestão)**

Realizamos ajustes e propomos novas soluções para maximizar as conversões.





# Diferencial proposto

## INTELIGÊNCIA ARTIFICIAL (IA)

Neste caso são algoritmos que identificam o comportamento do internauta, histórico de navegação, preferências, perfil e passam a entregar publicidade para outras pessoas semelhantes.



### QUALIDADE

O público alvo interage mais com o assunto, diminuindo a taxa de rejeição.



### SEGMENTAÇÃO

O público passa a ser segmentado automaticamente.



**Utilizaremos a IA  
para aumentar a quantidade e  
qualidade de novos leads.**

Nossos cases



# Etapas

## PRINCIPAIS MOMENTOS

Macro etapas para elaboração da consultoria de marketing digital, seguirá por produção e monitoramento de atividades mensais.

### 01 Setup ou planejamento

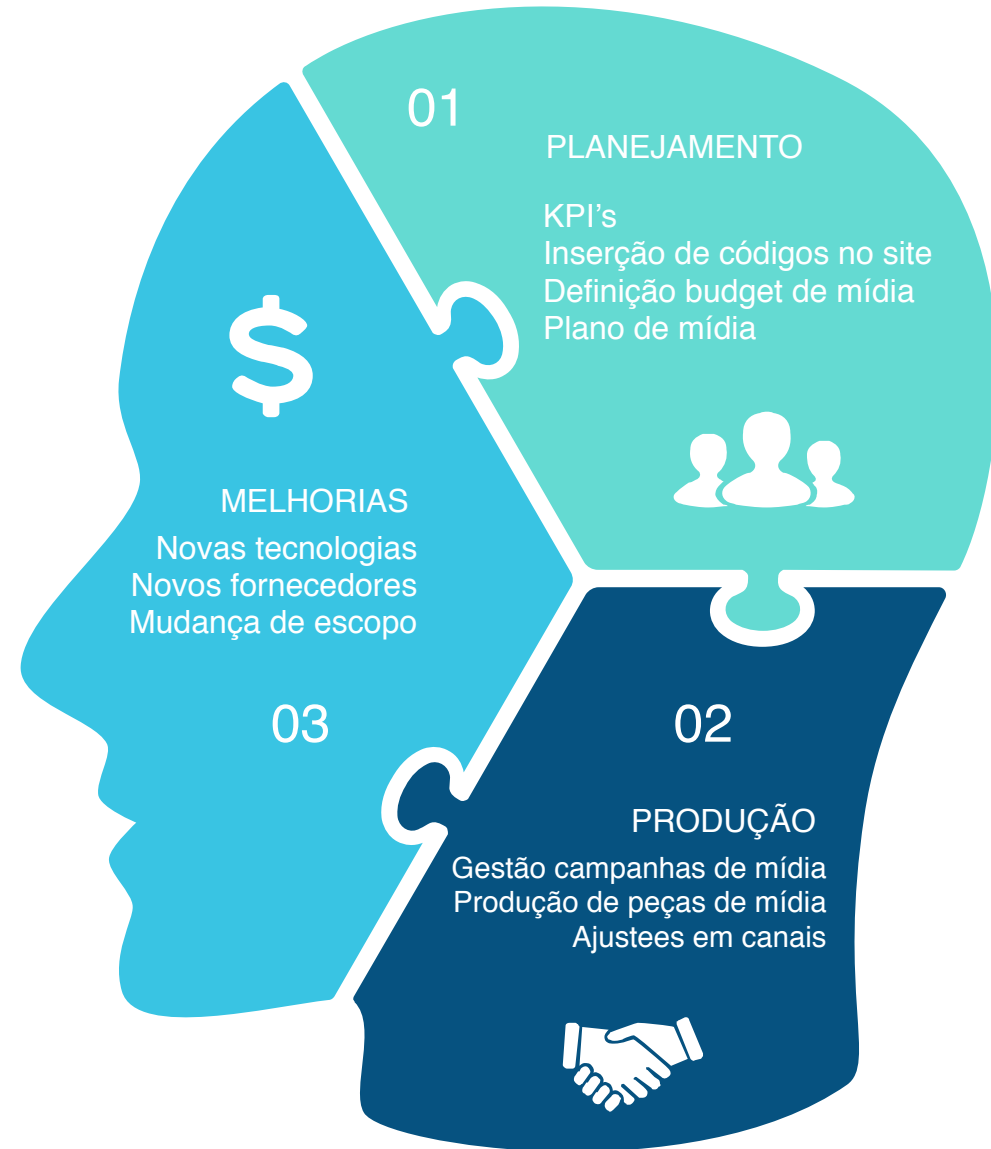
O objetivo é criar o plano de mídia, realizar as configurações técnicas necessárias e definir os KPI's.

### 02 Produção

Realizar a gestão das campanhas, adaptar peças, produzir textos, segmentar o público, realizar testes A/B, para melhorar a conversão.

### 03 Melhorias

Sugestão de novas tecnologias ou mudanças no escopo do projeto quando necessário.



# Alguns de nossos cases

GERAÇÃO DE LEADS / VENDAS

Mensalmente nossas campanhas interagem com mais de **7.000.000** de internautas, e administramos uma verba de mídia superior a **R\$2.000.000,00/mês**.

[Veja nossos cases](#)

# Bem vindo

## **CVS Informação e Comunicação**

Al. Madeira, 162 - Sala 505, 5º andar

CEP 06454-010 - Alphaville - Barueri / SP

**skype** comercialcvscomunicacao

(55) 11 2680-9558

[WEBSITE](#)

[BLOG](#)

[FACEBOOK](#)

[INSTAGRAM](#)

[LINKEDIN](#)

[TWITTER](#)

[GOOGLE+](#)